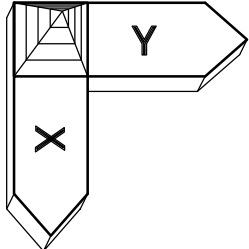
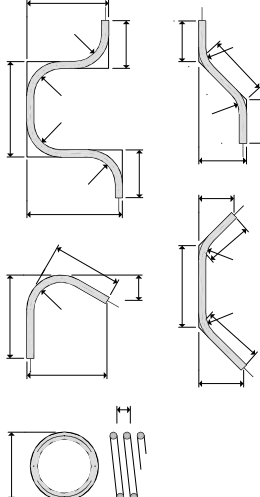


ODHAD VÝZTUŽE DO KONSTRUKCE (DESKY): 230 kg/m3



ZPŮSOB KÓTOVÁNÍ VLOŽEK  
podle ČSN EN ISO 4066



PŘESAHOVÉ A KOTEVNÍ DÉLKY (mm):

Č30/37	Ø8	Ø10	Ø12	Ø14	Ø16	Ø18	Ø20	Ø22	Ø25	Ø28	Ø32
PŘESAHOVÁ DÉLKA	400	500	600	710	810	910	1010	1110	1260	1410	1610
KOTEVNÍ DÉLKA	290	360	430	500	580	650	720	790	900	1010	1150

## BETON


MAX. PRŮSAK 50 mm podle ČSN EN 12390-8  
NARŮST PĚVNOSTI BETONU VELMI POKALÝ  
NARŮŽENO DLE ČSN EN 1992-1-1; ČSN EN 206-1-23; ČSN EN 13670-1-21  
KRVÍ VÝZTUŽE MIN/NOM 20 mm/25 mm

## OCEL

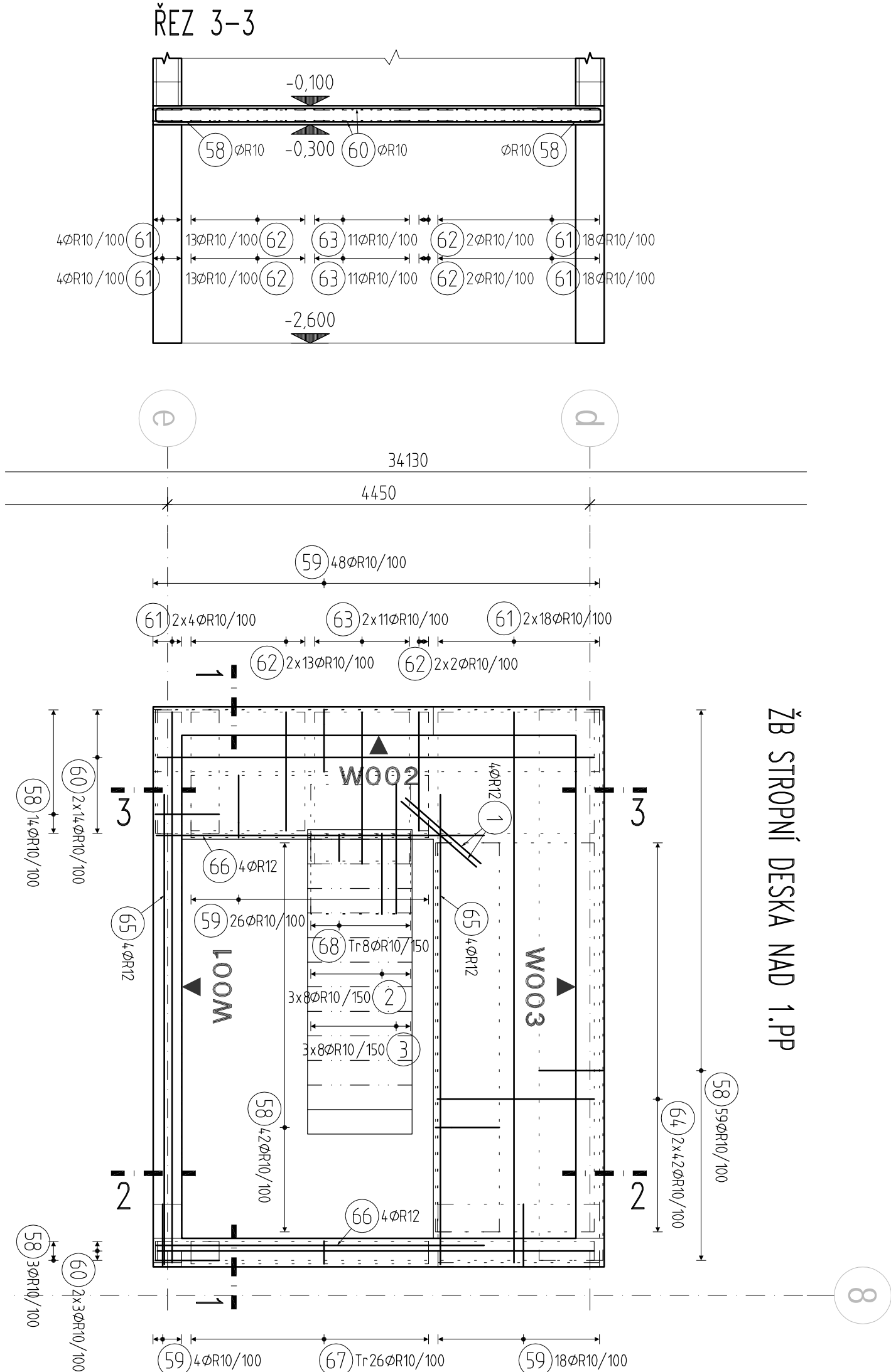
UVAŘENÉ DELKY JSOU VZTAŽENY K VNĚJŠÍMU LICI PRUTU.  
POLOMERY OBLOUKŮ JSOU POLOMERY OHTYBACÍCH TRNŮ,  
NEZNACENÉ POLOMERY JSOU 1/2 D<sub>r</sub> min (TAB. 8.1).  
NEZNACENÉ UHLY JSOU 45°, 90° resp 180°.  
CELKOVÉ DELKY VLOŽEK JSOU STRIŽNÉ DELKY.  
ROVNĚ VLOŽKY JSOU VE VÝKAZU OZNACENÉ \*.\*.

+0,000 = 254,200 m n.m.

Tato projektová dokumentace je majetkem firmy INPROS F-M s.r.o. a nesmí být kopírována ani dále publikována bez souhlasu vlastníka.

Stavba <b>REKONSTRUKCE SPORTOVNÍHO CENTRA OSTRAVA-DUBINA</b>	Objekt	<div><div><div>78. října 1639</div><div>238 01 Fryské Mlýnské 238 01 Fryské Mlýnské, 726 61 1781 tel.: +420 558 43 6 785 provoz www.inprosim.cz</div></div></div>				Místo stavby	Investor	Městský obvod Ostava Jih			
		Ostava-Dubina									
		Autor HJP									
		Zodp. projektant		Ing. Martin Fousek							
		Výpracoval		Ing. Ema Proschová							
		Datum		Listopad 2022		3 x A4					
		Stupeň		DPS							
		Č. zakázky									
		Část D.1.2 Stavbně konstrukční řešení									
Název	SCHÉMA VÝZTUŽE ŽB DESKY NAD 1.PP		Měřítko	1:50		Výkres č.	8	Revize	T		

## ŽB STROPNÍ DESKA NAD 1.PP



## ŘEZ 1-1

PŘECHVÁLCÍ VÝZTUŽ ZKRAŠIT

